

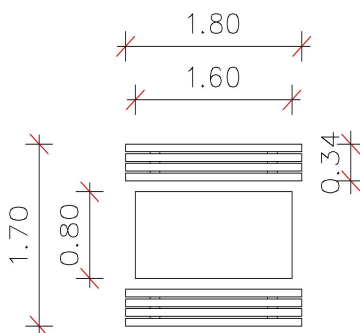
Dane techniczne:

- wymiary (długość x szerokość x wysokość) [m]: 1,80 x 1,70 x 0,76



Opis techniczny:

- konstrukcja wykonana z wibrowanego betonu zbrojonego C25/30
- blat szlifowany i zaimpregnowany specjalnym lakierem co zapewnia wysoką odporność na działanie warunków atmosferycznych
- obrzeża i narożniki okala aluminiowy profil o zaokrąglonych krawędziach
- siedziska wykonane z listew z tworzywa sztucznego barwionego w masie o przekroju min. 70 x 40 mm.



Stół do szachów i chińczyka wolnostojący nr kat. 12.5.03

Firma FENSTER Sp. z o.o. zastrzega sobie wszelkie prawa do ochrony praw autorskich na podstawie USTAWY z dnia 4 lutego 1994r. o prawie autorskim i prawach pokrewnych. W związku z rozwojem technologii producent zastrzega sobie prawo do modyfikacji urządzeń oraz możliwość zmian poprawiających ich jakość i parametry techniczne.

Firma FENSTER Sp. z o.o. ul. Wojska Polskiego 65, 85-825 Bydgoszcz, tel./fax 52 375 55 79,
biuro@fenster.bydgoszcz.pl www.fenster.bydgoszcz.pl