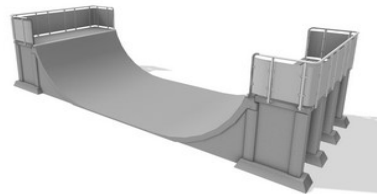


Radość dla całej rodziny!

Dane techniczne:

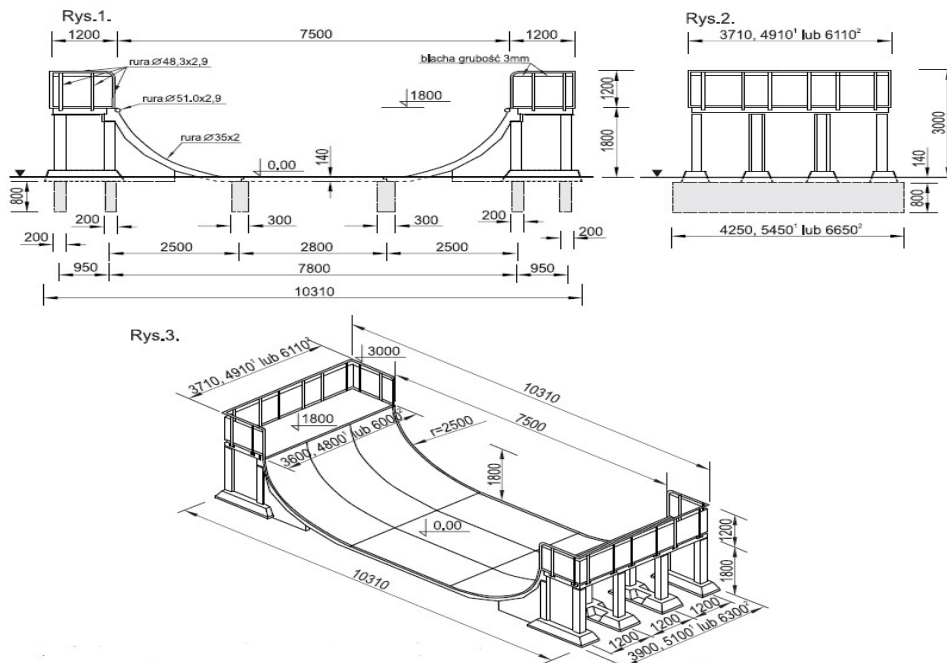
- wymiary urządzenia (dług. x szer.) [m]: 10,31 x 4,80
- wysokość urządzenia [m]: 2,90



Opis techniczny:

UWAGA ! - urządzenie wymaga dodatkowych fundamentów. Istnieje również możliwość zagłębienia w płycie skateparku. Zapoznaj się z kartą techniczną urządzenia.

- Konstrukcja wykonana z betonu klasy C25/30 oraz z rur i blach stalowych,
- Fun-Ramp występuje w wersji o szerokości 3600mm i 4800mm,
- Wszystkie elementy stalowe w urządzeniu ocynkowane są metodą ogniową,
- Do wykonania fundamentów należy użyć betonu co najmniej klasy B20,
- Elementy betonowe urządzenia zabezpieczane są przed czynnikami atmosferycznymi preparatami do impregnacji betonu oraz malowane farbami akrylowymi PILBET.



Firma FENSTER Sp. z o.o. zastrzega sobie wszelkie prawa do ochrony praw autorskich na podstawie USTAWY z dnia 4 lutego 1994r. o prawie autorskim i prawach pokrewnych. W związku z rozwojem technologii producent zastrzega sobie prawo do modyfikacji urządzeń oraz możliwość zmian poprawiających ich jakość i parametry techniczne.

Firma FENSTER Sp. z o.o. ul. Wojska Polskiego 65, 85-825 Bydgoszcz, tel./fax 52 375 55 79, biuro@fenster.bydgoszcz.pl www.fenster.bydgoszcz.pl