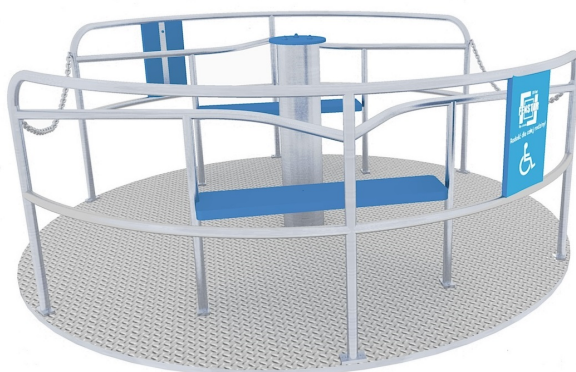




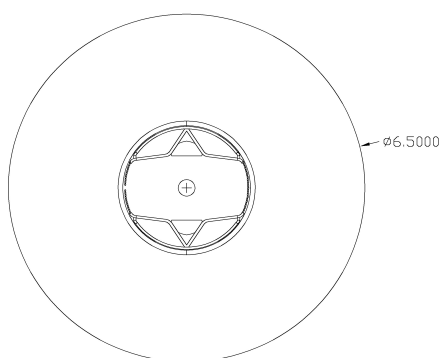
**Dane techniczne:**

- wymiary (dług. x szer.) [m]: 2,47 x 2,47
- strefa bezpieczeństwa [m]: Ø 6,50
- wysokość swobodnego upadku [m]: 0,90
- nawierzchnie amortyzujące: darni/gleba, kora, trociny, piasek, żwir lub nawierzchnia syntetyczna, zgodnie z normą PN-EN 1176-1:2017



**Opis techniczny:**

- słup stalowy z rury Ø133 mm,
- osłony zabezpieczające i oparcia ze stali nierdzewnej z rury Ø33 mm,
- stały talerz,
- siedziska z płyty HDPE grubości 19 mm,
- możliwość wjazdu wózkiem inwalidzkim,
- zabezpieczenia w formie łańcuchów.



Firma FENSTER Sp. z o.o. zastrzega sobie wszelkie prawa do ochrony praw autorskich na podstawie USTAWY z dnia 4 lutego 1994r. o prawie autorskim i prawach pokrewnych. W związku z rozwojem technologii producent zastrzega sobie prawo do modyfikacji urządzeń oraz możliwość zmian poprawiających ich jakość i parametry techniczne.

Firma FENSTER Sp. z o.o. ul. Wojska Polskiego 65, 85-825 Bydgoszcz, tel./fax 52 375 55 79, biuro@fenster.bydgoszcz.pl www.fenster.bydgoszcz.pl