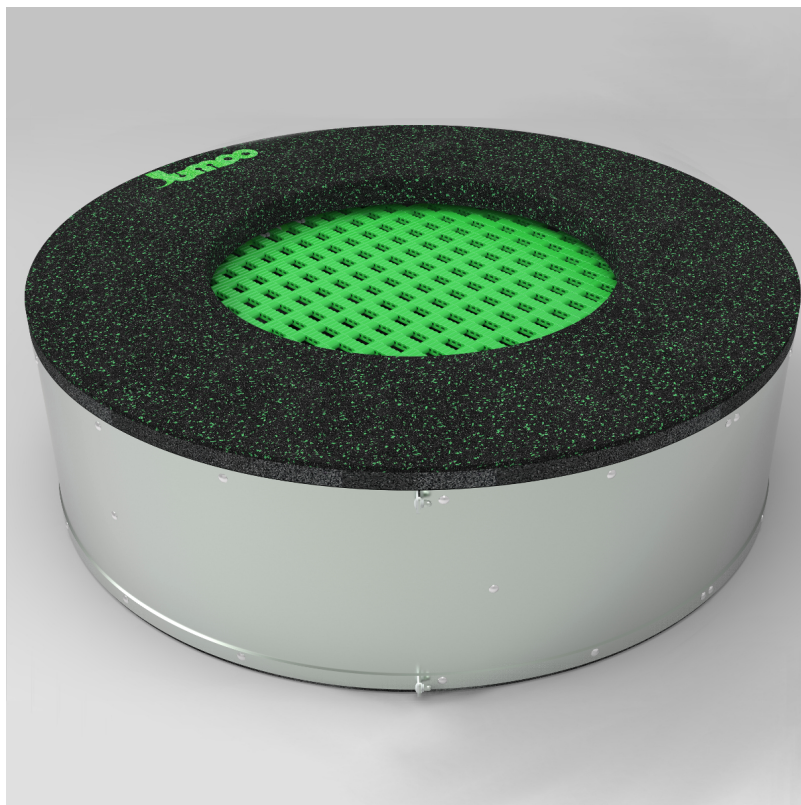


Dane techniczne:

- wymiary (dług. x szer.) [m]: \varnothing 2,25
- strefa bezpieczeństwa [m]: \varnothing 5,58
- pole do skakania [m]: \varnothing 1,58



Opis techniczny:

- konstrukcja wykonana ze stali ocynkowanej odpornej na korozję,
- mata do skakania wykonana z drobnych plastikowych elementów zespolonych stalowymi linkami,
- elementy tworzące matę wykonane z tworzywa sztucznego,
- sprężyny osłonięte stałą pokrywą zalaną bezpieczną nawierzchnią amortyzującą z EPDM,
- dostępność wersji kolorystycznych : zielony, pomarańczowy, niebieski, żółty.

Firma FENSTER Sp. z o.o. zastrzega sobie wszelkie prawa do ochrony praw autorskich na podstawie USTAWY z dnia 4 lutego 1994r. o prawie autorskim i prawach pokrewnych. W związku z rozwojem technologii producent zastrzega sobie prawo do modyfikacji urządzeń oraz możliwość zmian poprawiających ich jakość i parametry techniczne.

Firma FENSTER Sp. z o.o. ul. Wojska Polskiego 65, 85-825 Bydgoszcz, tel./fax 52 375 55 79,
biuro@fenster.bydgoszcz.pl www.fenster.bydgoszcz.pl



Radość dla całej rodziny!

KARTA TECHNICZNA

Trampolina okrągła 150

Firma FENSTER Sp. z o.o. zastrzega sobie wszelkie prawa do ochrony praw autorskich na podstawie USTAWY z dnia 4 lutego 1994r. o prawie autorskim i prawach pokrewnych. W związku z rozwojem technologii producent zastrzega sobie prawo do modyfikacji urządzeń oraz możliwość zmian poprawiających ich jakość i parametry techniczne.

Firma FENSTER Sp. z o.o. ul. Wojska Polskiego 65, 85-825 Bydgoszcz, tel./fax 52 375 55 79,
biuro@fenster.bydgoszcz.pl www.fenster.bydgoszcz.pl



Jakość naszych usług potwierdza organizacja pracy zgodnie z Systemem Zarządzania Jakością **ISO 9001:2015** oraz Systemem Zarządzania Środowiskowego **ISO 14001:2015** w zakresie:
Produkcja elementów stalowych, obróbka i cięcie metali, spawanie przygotowanie powierzchni, obróbka strumieniowo ścierna oraz malowanie proszkowe elementów stalowych, aluminium.
Produkcja, montaż i serwis placów zabaw, sprzętu rekreacyjno-sportowego oraz elementów małej architektury.